



DELOVNI LIST

Področje: zgodovina, arheologija.

Starostno obdobje: 2. triada (4., 5., 6. razred).

Navodilo za delo:

Preberi kratka besedila in reši križanko.

Naslov: Pozna antika in naselitev Slovanov

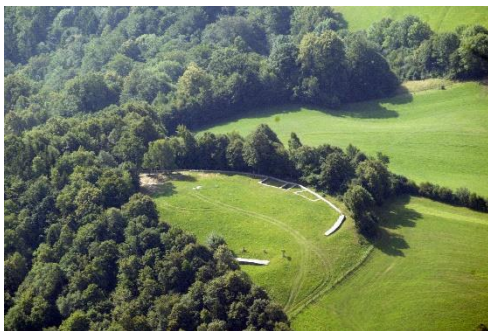
Ali veste, kakšna je bila podoba podeželja pri nas v 4. in 5. stoletju?

Življenje v rimskih vilah in redkih nižinskih naselbinah je ugasnilo najkasneje v prvi polovici 5. stoletja. Takrat so trupe Germanov razdejale Flavijo Solvo (Wagna pri Lipnici, Avstrija) in je cesta čez mariborsko ozemlje izgubila svoj pomen. Romanizirani staroselci so se sprva umaknili v varnejše, hribovite kraje v bližini mest, kasneje pa na bolj odmaknjene točke. Tako so nastajala začasna pribežališča. Nekatera od njih so se razvila v stalne utrjene naselbine.

Ali veste, kam so se umaknili prebivalci v nemirnih časih pozne antike?

4. in 5. stoletje označujejo vzpon in zmaga krščanstva ter nemirno obdobje preseljevanja barbarskih ljudstev. Zaradi varnosti so romanizirani staroselci za svoja domovanja začeli iskati kraje na težko dostopnih, višjih legah.

Začasna pribežališča so kasneje uredili v utrjene naselbine. Zidane in lesene stanovanjske in gospodarske stavbe so z dostopnih strani zavarovali s kamnitim obzidjem. Prebivalci teh naselij so se oskrbovali pretežno sami, zato so ohranili le nujne obrti, kot so lončarstvo, kovaštvo in izdelovanje koščenih predmetov. Trgovanje je bilo skromno.



Ančnikovo gradišče, ostaline kamnitega obzidja in zidanih stavb, južno obzidje in zidana objekta 2,3 ter detajl zidanega vhoda, fotoarhiv ZVKDS OE Maribor

Ali veste, kako se je v poznorimskem času spremenil način pokopa?

V mestih so pričeli opuščati star način urejanja grobišč ob glavnih cestah zunaj mesta. Razvrstitev grobov se ni več podrejala grobnim parcelam. Pokopavati so začeli v ravnih vrstah. Tudi na podeželju so postopoma opustili žgan pokop v gomili.

Znova se je uveljavil preprost pokop umrlih v navadne grobne jame, pogosto obložene ali obzidane s kamni in opekami. Najbogatejše so pokopali v kamnite skrinje – sarkofage, ki so stali na prostem. Opuščali so tudi pridajanje predmetov pokojniku kot popotnico v onstranstvo.

Ali veste, katere predmete so pridajali pokojnikom v grobove v 5. in 6. stoletju?

V 5. in 6. stoletju sta na območju Slovenije prevladovali dve vrsti grobišč s pokopom umrlega v planih grobovih. Najbolj razširjena so bila grobišča romaniziranih staroselcev, kjer so bili grobovi urejeni v vrstah. Pridatki so bili skromni in omejeni na predmete osebne noše. Ženskam so pridajali nakit, moškim pa le fibule za spenjanje oblačil in pasne sponse.

Barbarski prišleki, Goti, Langobardi in drugi so si grobišča uredili proč od staroselskih. Zanje so bili značilni bogati grobni pridatki, kot so orožje in bojna oprema ter zlat, srebrn in pozlačen nakit, pogosto okrašen z vložnimi dragimi kamni in koščki stekla.



Bronasta fibula, Brinjeva gora, hrani Pokrajinski muzej Maribor



Ovratnica in zapestnica iz steklenih jagod, Brezje pri Zrečah, hrani Pokrajinski muzej Maribor

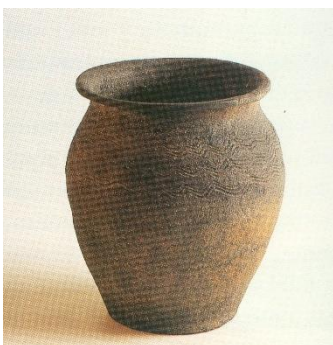
Ali veste, kdaj so se v naše kraje začeli naseljevati Slovani?

Slovani so se na območju Slovenije začeli naseljevati v začetku 7. stoletja. Staroselci so se z višinskih naselbin preseljevali na ravnine in se zlagoma zliili s prišleki. V 8. stoletju so razlike v materialni kulturi med staroselci in Slovani izginile.

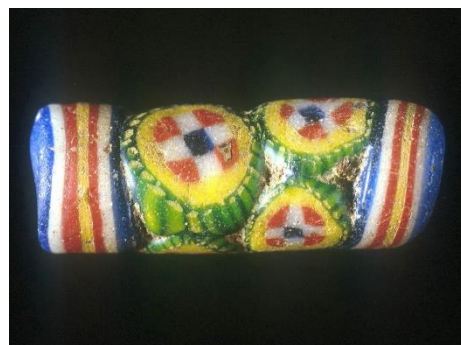
Slovani so gradili preprosta, deloma v zemljo vkopana bivališča (polzemljanke). Prekrili so jih s trstiko ali vejevjem, premazanim z glino. Pogosto so jih postavili v bližino opuščenih rimskih stavb. Poleg kmetijstva so se ukvarjali še z lončarstvom, tkalstvom in kovaštvom. Trgovina je bila omejena, namesto denarnega trgovanja je znova prevladala blagovna menjava.



Poskus rekonstrukcije slovanske polzemljanke, Pokrajinski muzej Maribor



Lonec, Zgornji Duplek, Pokrajinski muzej Maribor



Steklena jagoda, Ančnikovo gradišče, Pokrajinski muzej Maribor

Ali veste, kakšen pokopni običaj so uveljavili Slovani?

Slovani so preminule pokopavali v neposredni bližini bivališč v grobovih z značilno usmeritvijo pokojnika vzhod – zahod. Pokojnika so zavili v platno in ga položili v preprosto leseno krsto ali zgolj prekrili z desko. Grobne jame so na površini označili s posamičnimi kamni ali pokončnimi lesenimi koli. Ob lončenini so moškim pridali še nože in kresila, ženskam pa nakit. Včasih so v grob pridali tudi žvali, predvsem perutnino.



Bronasta aplika s človeškim obrazom, Spodnja Hajdina, hrani Pokrajinski muzej Maribor



Srebrni uhan, Spodnja Hajdina, hrani Pokrajinski muzej Maribor

OD RIMLJANOV K SLOVANOM

V označeni vrstici dobiš ime zgodovinskega obdobja.

The crossword puzzle grid consists of 10 numbered clues. A red arrow points to the starting cell of the 10th clue. The grid is as follows:

- 1: 10 cells (horizontal)
- 2: 10 cells (horizontal)
- 3: 10 cells (horizontal)
- 4: 10 cells (horizontal)
- 5: 10 cells (horizontal)
- 6: 10 cells (horizontal)
- 7: 10 cells (horizontal)
- 8: 10 cells (horizontal)
- 9: 10 cells (horizontal)
- 10: 10 cells (vertical)

Artifacts shown include: a bronze fibula (top left), a silver fibula (top right), a colorful bracelet (top right), a beaded necklace (middle left), a bronze fibula (middle right), and a terracotta jar (bottom left).

1. Ime mesta, ki ga v prvi polovici 5. stoletja uničijo Germani.
2. Vera, ki slavi vzpon in zmago v 4. in 5. stoletju.
3. Domovanje na težko dostopnem kraju, kamor se zaradi varnosti pred vdori germanskih ljudstev zatečejo romanizirani staroselci.
4. Kaj na dostopnih delih varuje utrjeno naselbino?
5. Obrt, ki se je poleg kovaštva in izdelave koščenenih predmetov, ohranila v utrjenih naseljih.
6. Izkop v tleh, kamor so položili truplo pokojnika.
7. Sponka za oblačila, ki se kot del noše še pojavlja v grobovih pozne antike.
8. Ljudstvo, ki se je na območje Slovenije začelo naseljevati v začetku 7. stoletja.
9. Preprosto, deloma v zemljo vkopano bivališče, ki so ga gradili Slovani.
10. Predmet, ki so ga ob nožu in lončenini Slovani pridali v grobove moškim.

POMOČ

Krščanstvo	obzidje	Flavija Solva	grobna jama	lončarstvo
pribežališče	fibula	polzemljanka	Slovani	kresilo